

Ad-hoc-Laden per QR-Code oder Ladeapp:

1

Start des Ladevorgangs

- QR-Code an der Ladesäule scannen oder Lademap aufrufen (maps.ladenetz.de)
- Ladeapp starten und Ladestation auswählen
- freizuschaltenden Ladepunkt wählen
- AGB bestätigen und Zahlung beim Zahlungsdienstleister autorisieren
- Erhalt E-Mail über gestarteten Ladevorgang, samt Link zum Stoppen des Ladevorgangs

2

Freischaltung der Steckdose

- Elektrofahrzeug mit der Ladestation verbinden

3

Ladevorgang

- Ladesteckdose wird verriegelt

4

Ende des Ladevorgangs

- Stopp des Ladevorgangs durch per E-Mail erhaltenen Link
- Erhalt der Rechnung per E-Mail
- Ladekabel wird entriegelt und kann herausgezogen werden

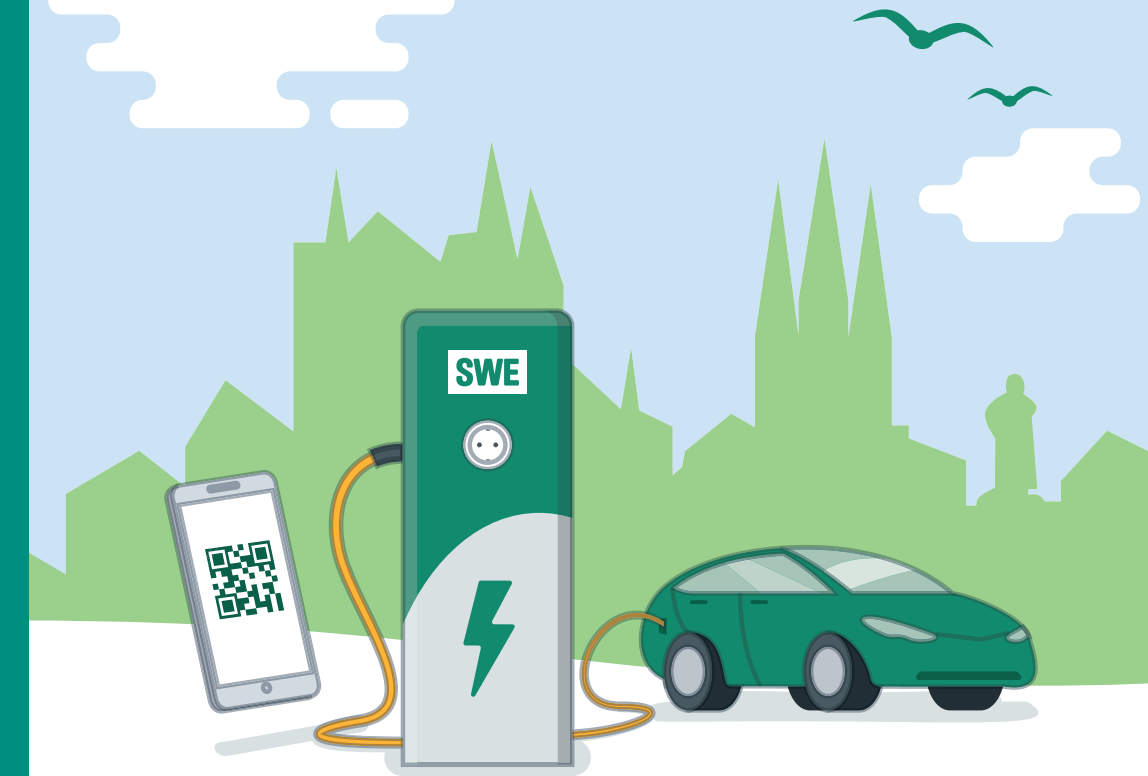
Die Preiskonditionen des Ladevorgangs werden direkt in der Ladeapp angezeigt. Nach Verbindung des Fahrzeugs mit der Ladestation erhalten Sie einen Rechnungsbeleg per E-Mail. Ihre Rechnung enthält Kundendaten, Details zur Ladeinfrastruktur, Dauer und Endzeitpunkt des Ladevorgangs.

SWE Energie GmbH
Magdeburger Allee 34
99086 Erfurt

Team Elektromobilität

Telefon: 0361 564-1010
elektromobilitaet.energie@stadtwerke-erfurt.de
www.swe-energie.de/unterwegs-laden

SWE Ecomobil



Elektromobil unterwegs:
Erfurt tankt reine Natur.

✓ Unterwegs laden ✓ 100 % Naturstrom ✓ Europaweites Ladenetz

SWE Für Erfurt.

swe-energie.de

Erfurt macht mobil. Öffentliches Laden leicht gemacht.

Mit uns wird Strom tanken einfach. Wir haben 29 öffentliche Ladestationen in und um Erfurt aufgestellt, an denen Sie mit einer SWE Ladekarte, per Ladeapp oder mit der Ladekarte eines Roamingpartners auftanken können. Da die Ladestationen teilweise über mehrere Ladepunkte verfügen, kommen Sie mit über 56 Tankmöglichkeiten immer gut durch die Stadt.

Das Beste daran:

Mit uns tanken Sie immer 100 % Naturstrom und schonen die Umwelt.

Wenn Sie über die Stadtgrenzen hinaus fahren, brauchen Sie keine Sorge zu haben, stehen zu bleiben. Die **SWE Ladekarte gilt bei tausenden Ladestationen** deutschlandweit und auch im Ausland.

So sind Sie immer (E-)mobil.

TIPP: Sie suchen eine Lösung für das bequeme Laden Ihres Elektroautos zu Hause? Dann nutzen Sie doch unser **Ladekomplettangebot: Wallbox + Installation + Naturstromtarif**. Alle Infos finden Sie unter:

www.swe-energie.de/zuhause-laden

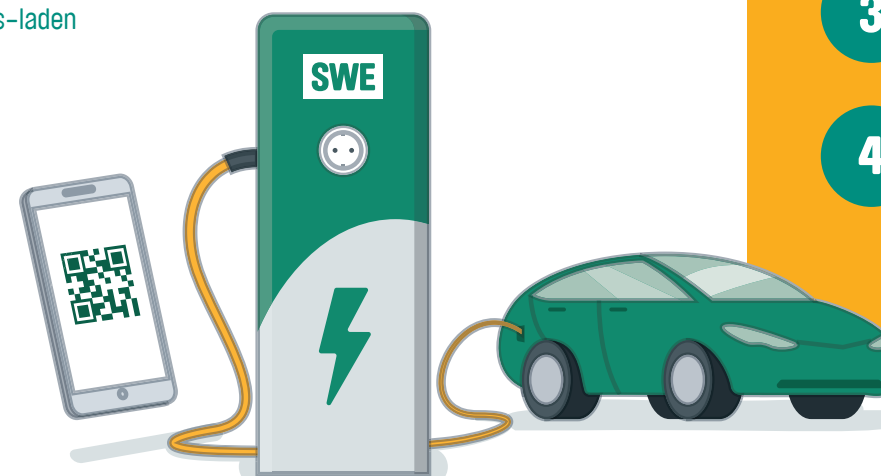
Die SWE Ladekarte:

Ihre **SWE Ladekarte** erhalten Sie im Kundenzentrum der Stadtwerke Erfurt, Magdeburger Allee 34 in 99086 Erfurt. Den Vertrag zur Nutzung der Ladekarte finden Sie auf unserer Internetseite. Einfach ausfüllen, ausdrucken und damit in unserem Kundenzentrum die Ladekarte mitnehmen.

Gern können Sie uns den ausgefüllten Vertrag auch zuschicken. Sie erhalten die Ladekarte dann ganz bequem per Post.

Informationen zu den **aktuellen Preisen pro Ladevorgang sowie den Vertrag für die SWE Ladekarte** finden Sie auf unserer Website:

www.swe-energie.de/unterwegs-laden



Laden per SWE Ladekarte:

1 Registrierung

- Nachdem Sie die Ladekarte von uns erhalten haben, registrieren Sie sich unter dem Link swe.emobilitycloud.com/de/register mit Ihren persönlichen Daten, um die Ladekarte zu aktivieren

2 Start des Ladevorgangs

- Halten Sie Ihre Ladekarte vor das RFID-Symbol an der Station
- Verbinden Sie Ihr Elektrofahrzeug mit der Ladestation

3 Ladevorgang

- Ladesteckdose wird verriegelt

4 Ende des Ladevorgangs

- Nach dem Ladevorgang: Halten Sie die Ladekarte erneut vor das RFID Symbol. Das Ladekabel wird entriegelt und kann herausgezogen werden.